

ARCHITTEKTONISCHE DARSTELLUNG

Auswahl an Arbeiten
WS 25/26

III

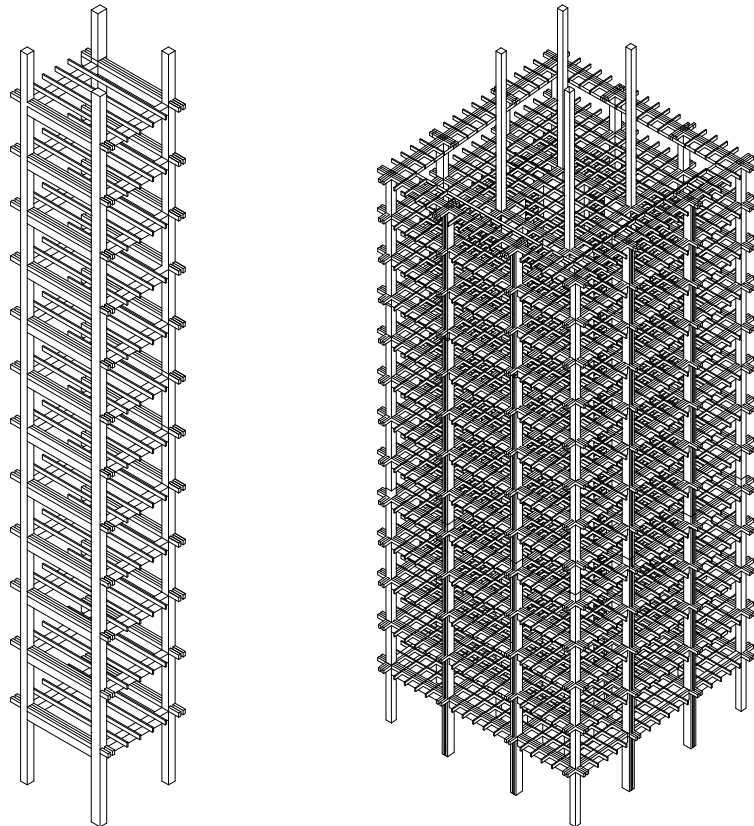
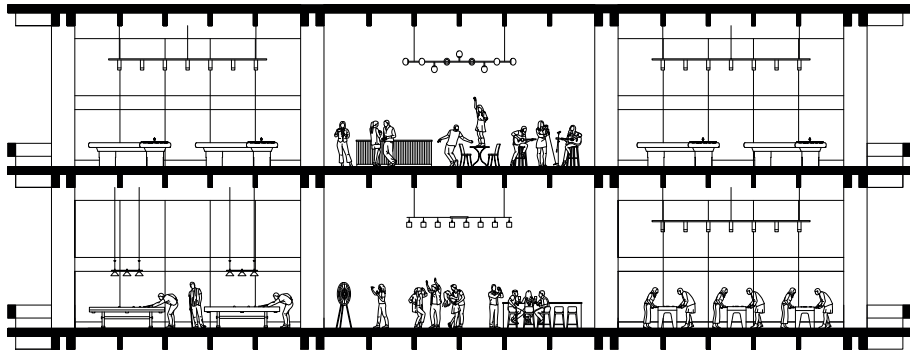
RPTU Kaiserslautern
Fachbereich Architektur
Lehrstuhl Architektonische Darstellung und Entwerfen

Prof. Alexander Bartscher

Dipl. Ing. Eva Hagen
M.Sc. Dorota Rudowicz

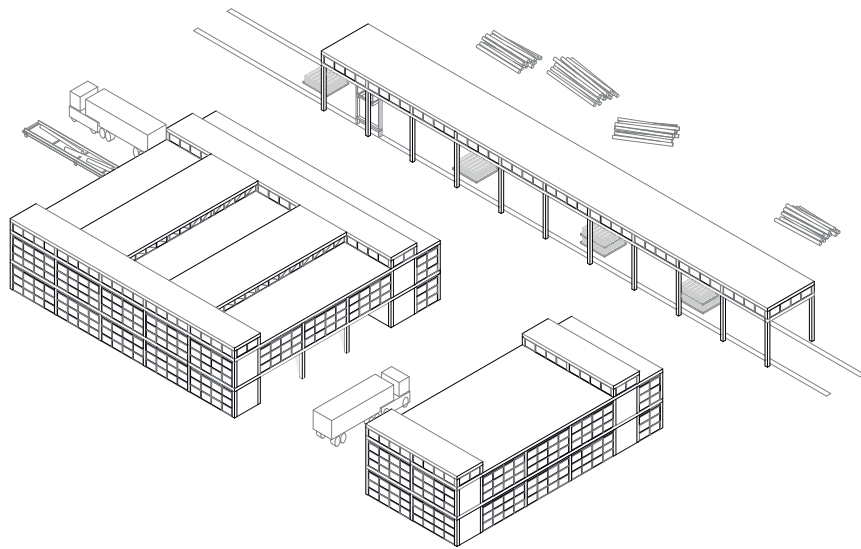
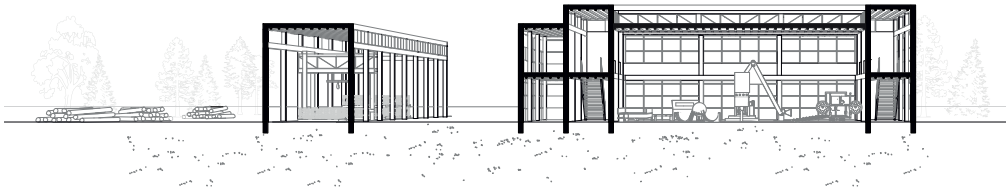
Transformation

Im Rahmen der Übung „Transformation“ sollen die Studierenden die in der vorherigen Übung erarbeitete Essenz als Grundlage nutzen und einen Typologietransfer vornehmen. Dabei sollen sie die architektonischen Elemente des ursprünglichen Bauprojekts so umgestalten, dass sie die funktionalen Anforderungen und ästhetischen Merkmale der neuen Typologie widerspiegeln und interpretieren. Der Transfer kann durch eine neue Anordnung der Bauelemente, deren wiederholte Nutzung, Erweiterung oder auch durch das Hinzufügen neuer Raumelemente erfolgen. Die entstehende Form und das räumliche Konzept sollen die zugewiesene Nutzung sowie den Charakter der Essenz widerspiegeln. Jeder Studierende hat eine spezifische Nutzung zugewiesen bekommen.



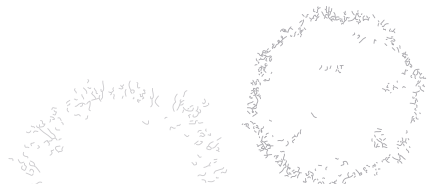
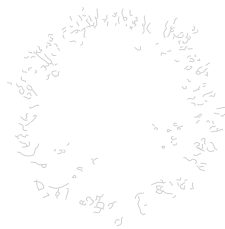
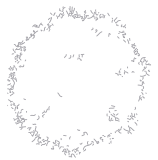
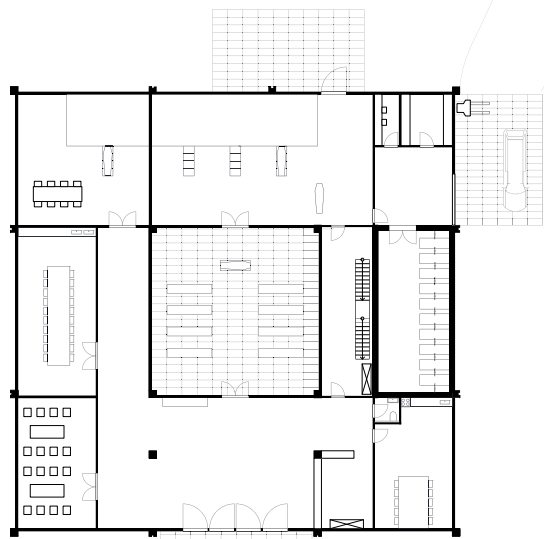
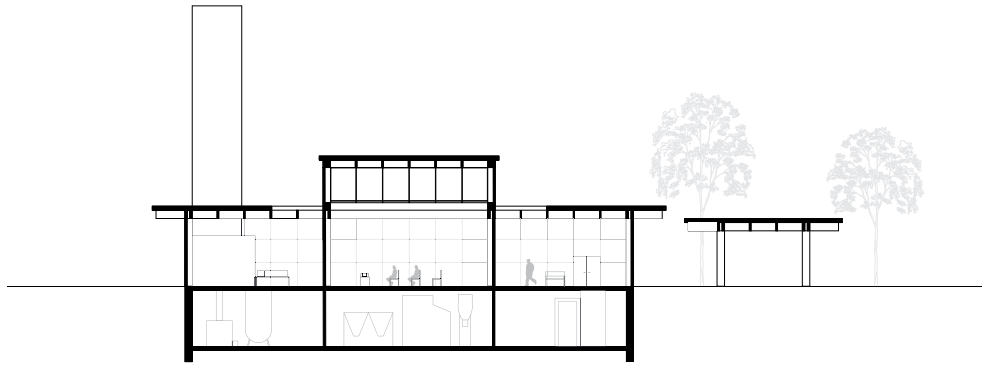
19 Kenzo Tange,
Kagawa Prefectural Government Office, 1958

KI-Bild
Casino

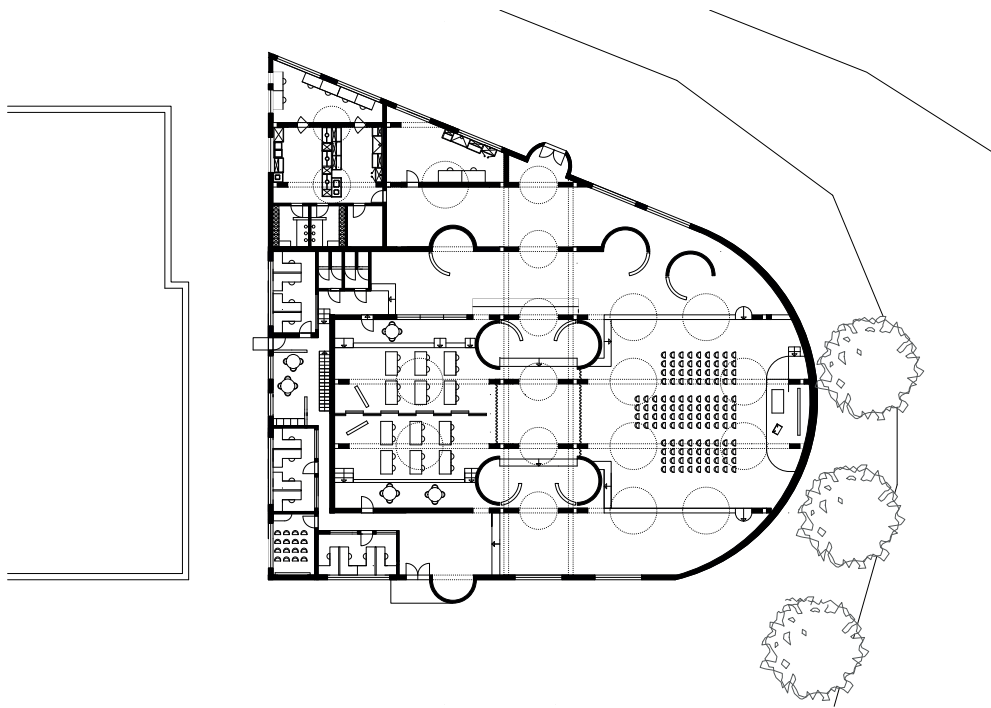
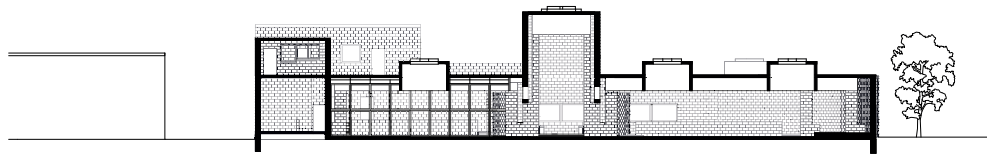


22 Alison und Peter Smithson,
Hunstanton School, 1954

KI-Bild,
Sägewerk



19 Kenzo Tange,
Kagawa Prefectural Government Building, 1958



46 Aldo Van Eyck,
Pastoor van Ars Church, 1969

