

# ARCHITTEKTONISCHE DARSTELLUNG

Auswahl an Arbeiten  
SS 25

# III

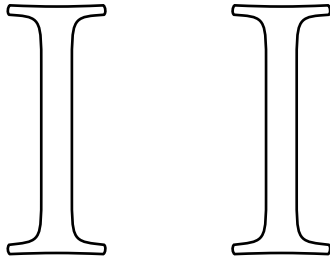
RPTU Kaiserslautern  
Fachbereich Architektur  
Lehrstuhl Architektonische Darstellung und Entwerfen

Prof. Alexander Bartscher

Dipl. Ing. Eva Hagen  
M.Sc. Dorota Rudowicz







Transformation

|

Verortung



# MUTSCHLER - Transformation

Die Übungen führten schrittweise von der Analyse zur Transformation architektonischer Konzepte. Im Wintersemester wurden historische Zeichnungen von Carlfried Mutschler digitalisiert, in Photoshop begradigt, in Rhino maßstäblich übertragen und in einer klaren Layerstruktur nachgezeichnet – Grundlage für die spätere 3D-Modellierung. Darauf folgte die Übung „Maquette“, ein vertikaler Schnitt durch das Bauwerk, der Tragwerk, Typologie und Materialschichten vom Fundament bis zum Dach sichtbar machte. Abschließend ermöglichte die Übung „Transformation“ den Typologietransfer: Durch Skalierung, Erweiterung und Neugestaltung entstanden Projekte, die den Ursprung erkennen lassen und zugleich neue architektonische Lesarten entwickeln.

# Keramikwerkstatt

Haus Kolster



Felix Reindl

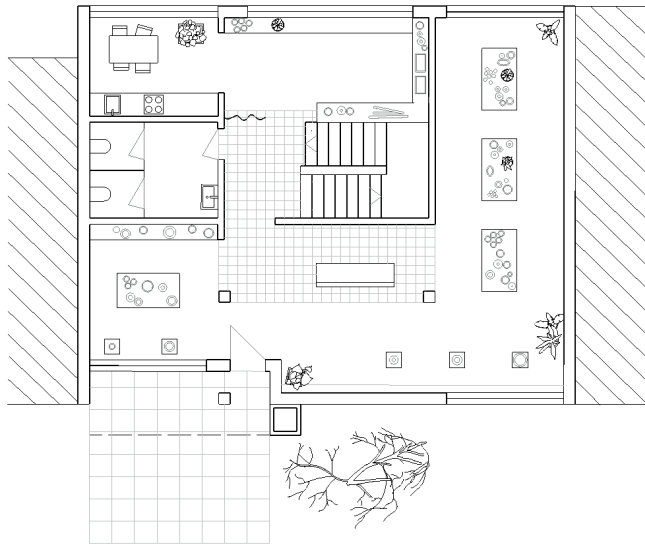








Innenraum





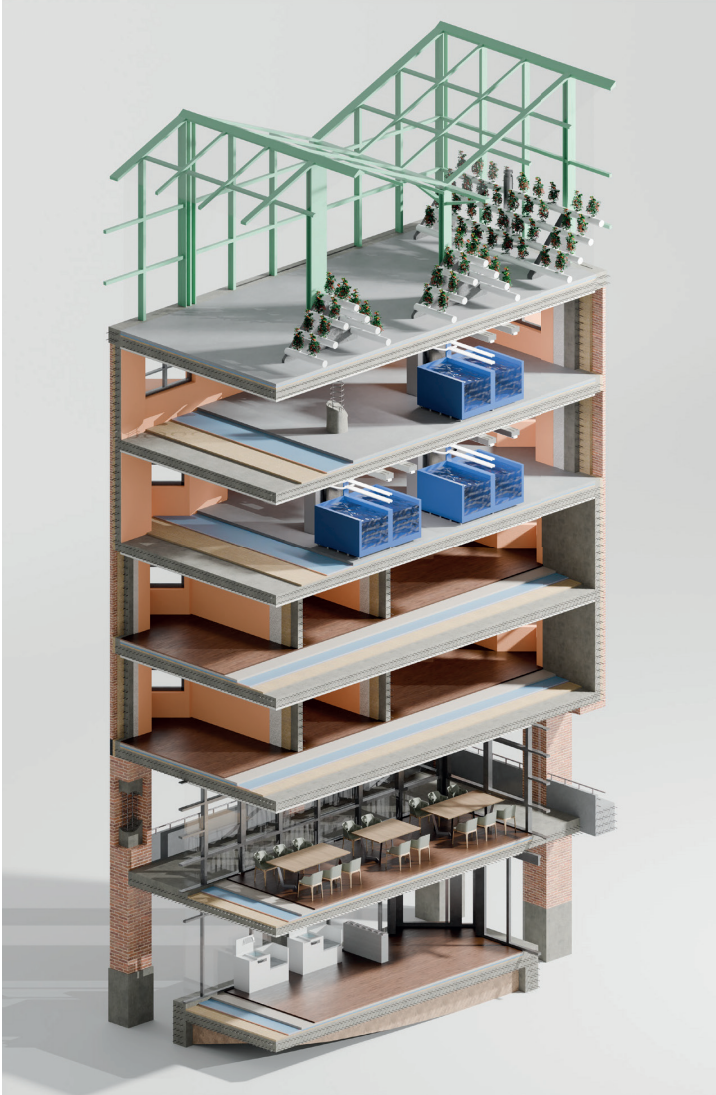
Innenraum



Straßenansicht

# Fischzucht

N6 Mannheim



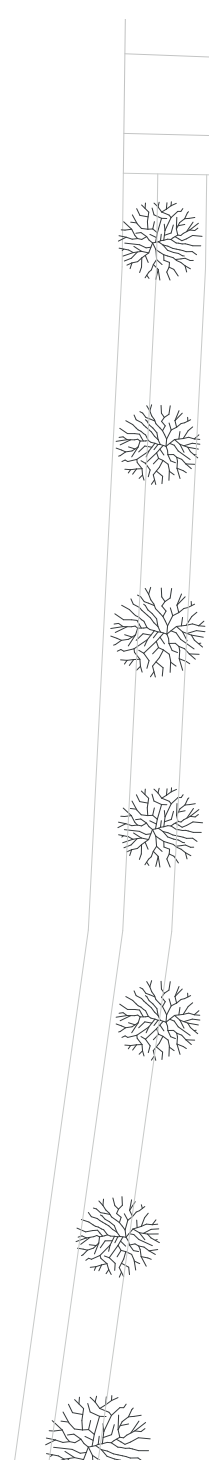
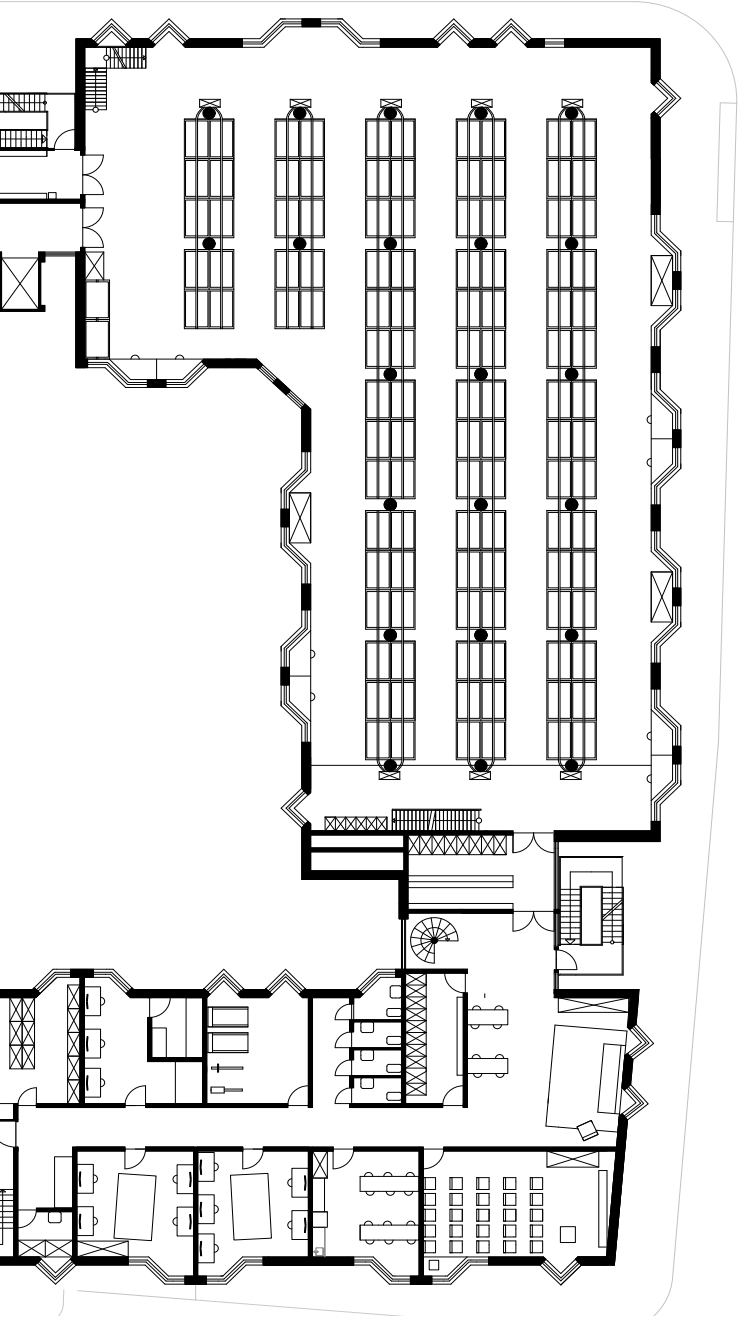
Kay Norman Dräger



'11/11/11'



Grundriss





Innenraum



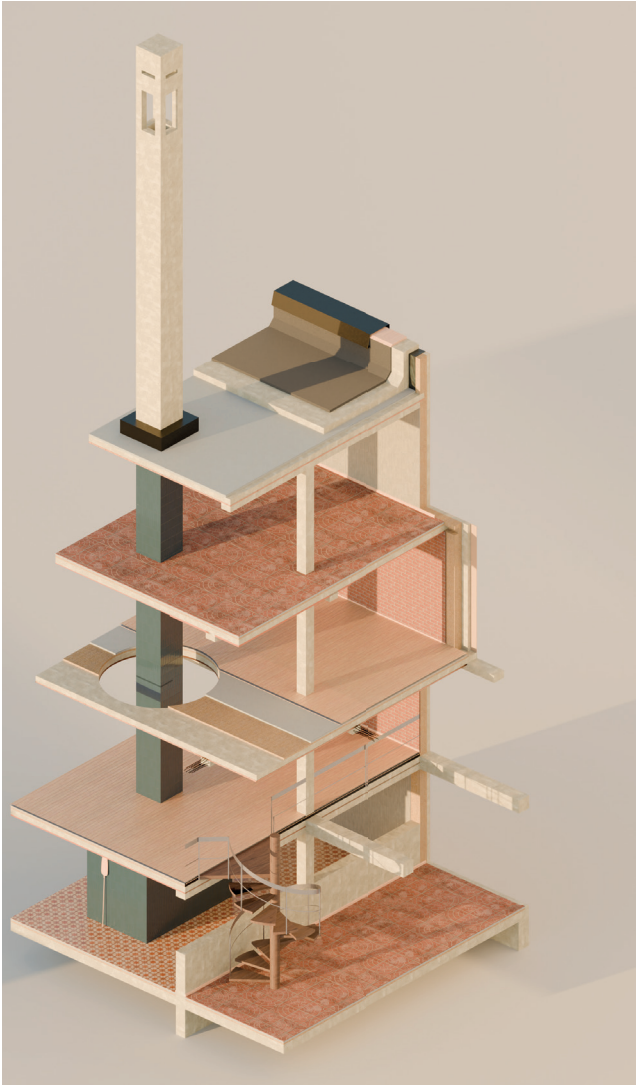


Straßenansicht



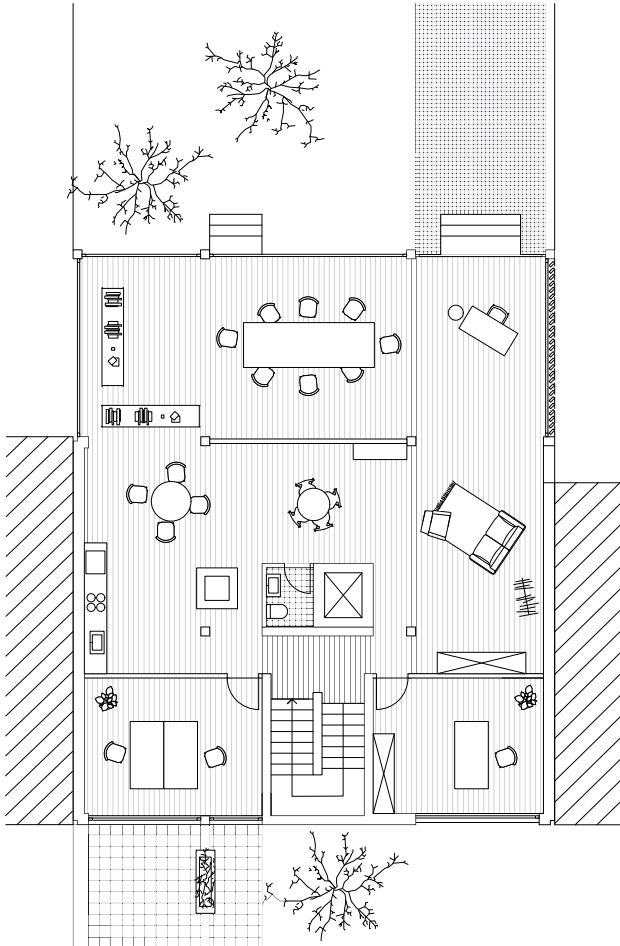
# Brotmanufaktur

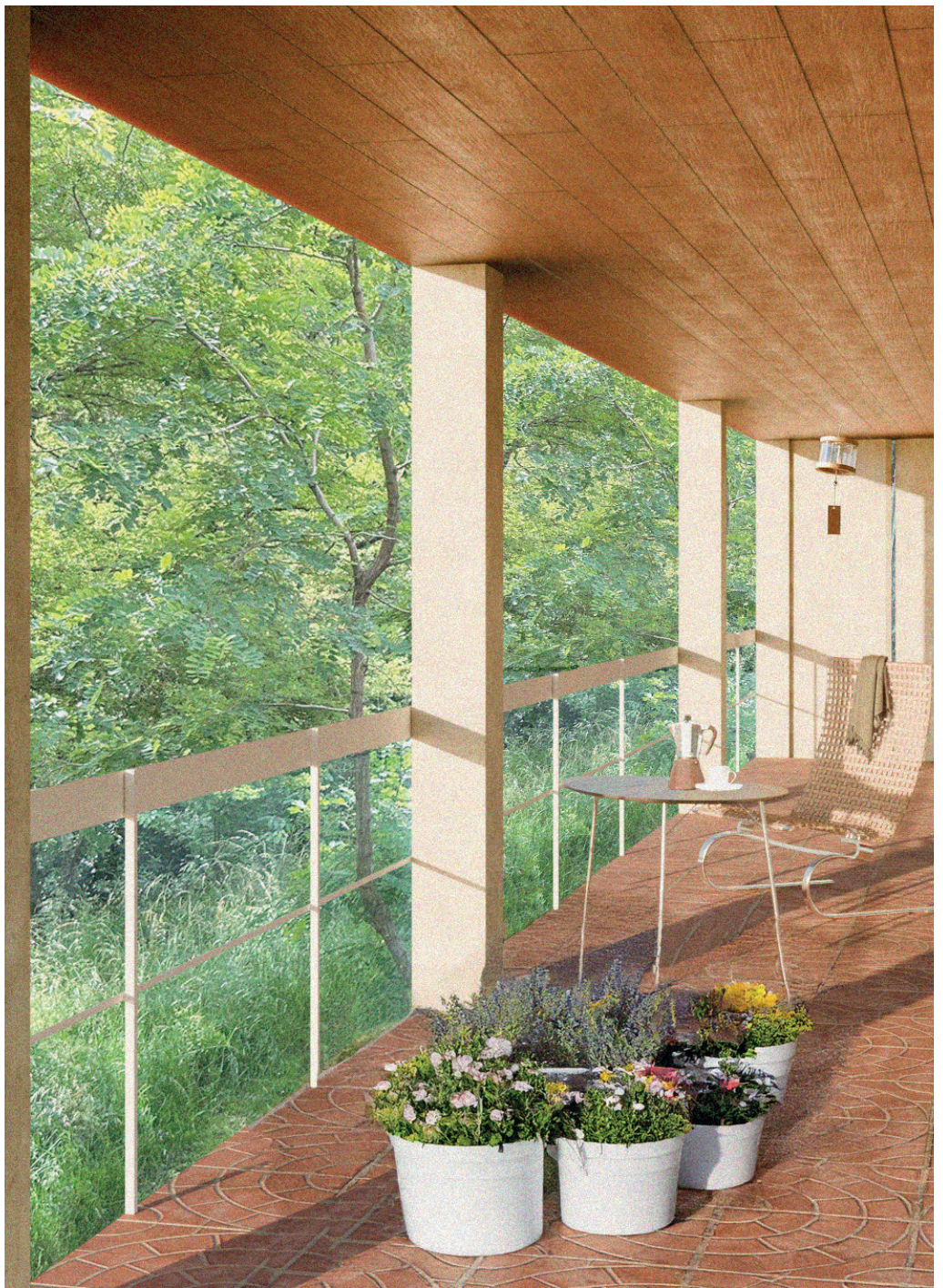
Haus Kolster



Emilia Zschocke

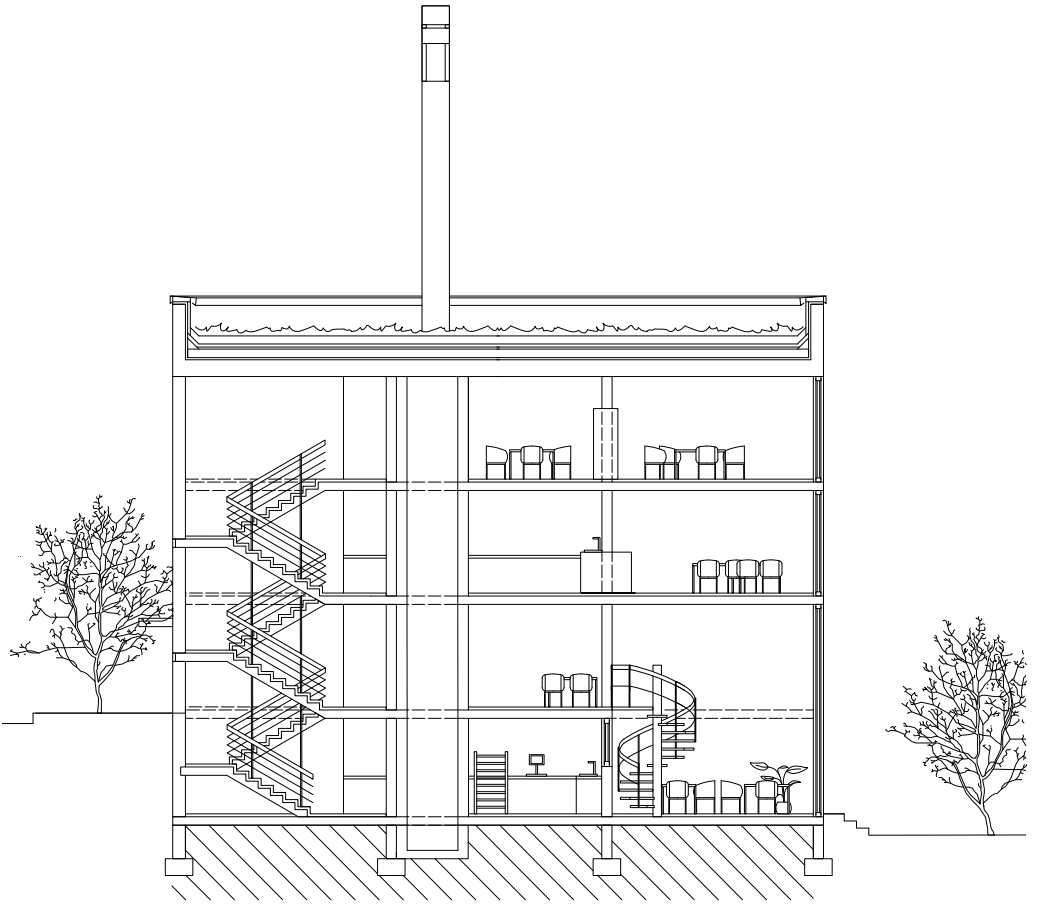






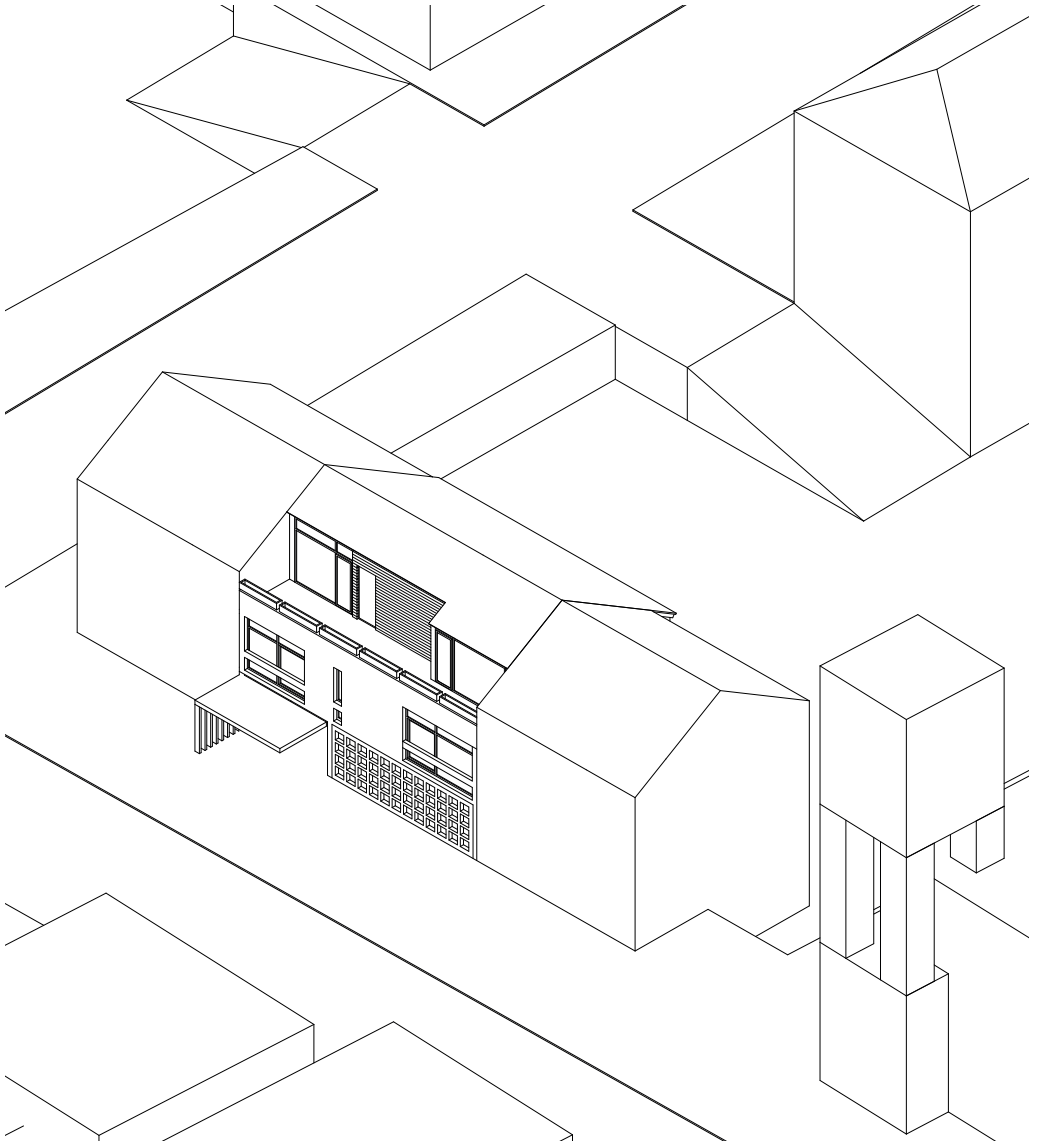


Innenraum





Innenraum



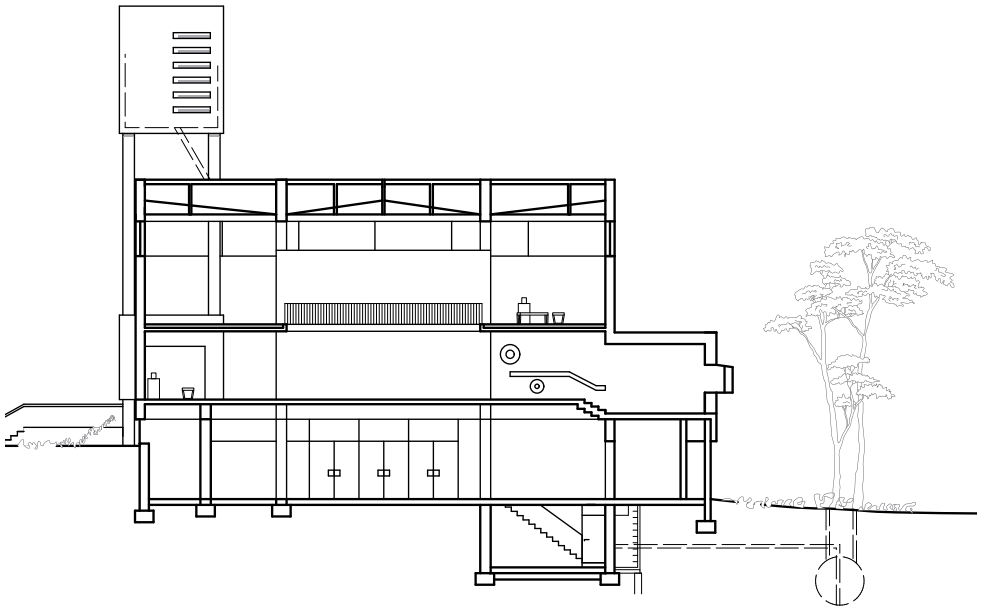
# Kolumbarium

Lukaskirche



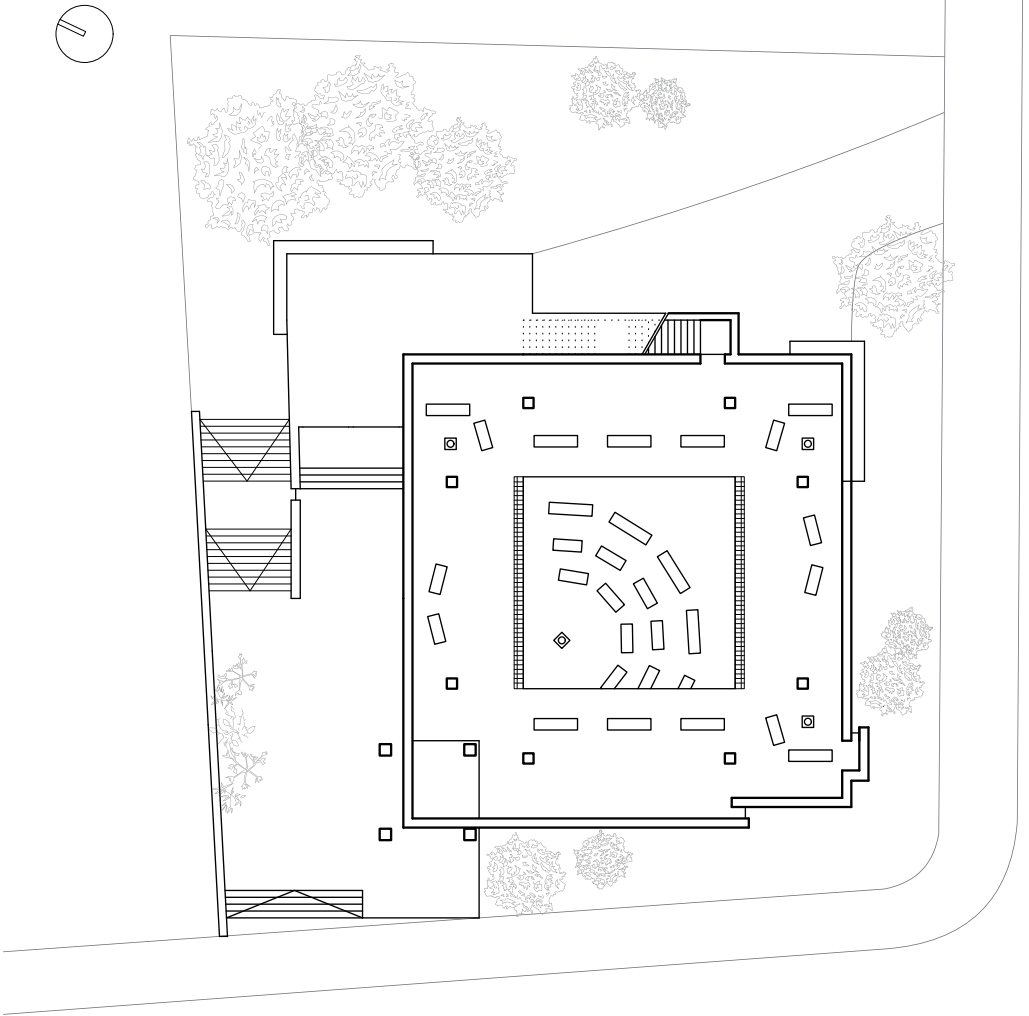
Marlen Straßer





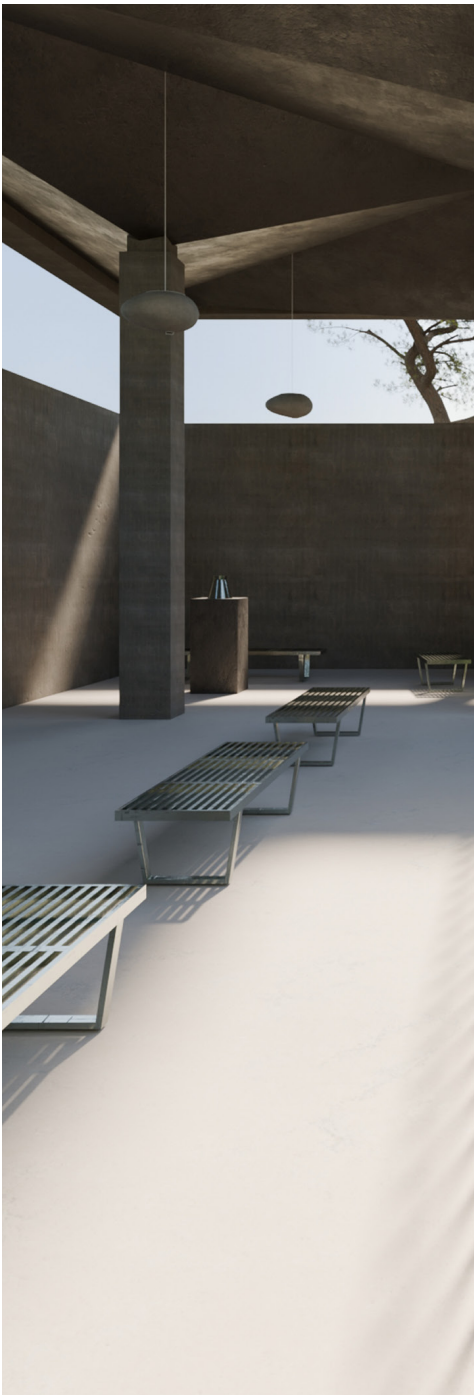


Innenraum





Innenhof



Innenraum





